

Owijarka do bel ALTRO ZS-50/75

Owijarka jest przystosowana do współpracy z ciągnikami klasy minimum 0,9 i o mocy ponad 30 kW wyposażonymi w komplet obciążników przedniej osi. Jej konstrukcja jest przystosowana do łączenia z trójpunktowym układem zawieszenia ciągnika.

Owinięcie beli powinno nastąpić po 24 (folia 500 mm) lub po 16 (folia 750 mm) obrotach ramy obrotowej (po około 1 minucie owijania). W pełni owinięta bela powinna posiadać dwie warstwy folii ,co zapewnia w pełni szczelne zabezpieczenie przed dostępem powietrza i wody.

Masa owijarki 450 kg

Wymiary gabarytowe maszyny:

- długość – 2,6 m
- wysokość – 1,57 m
- szerokość transportowa – 1,2 m
- szerokość robocza – 2,1 m



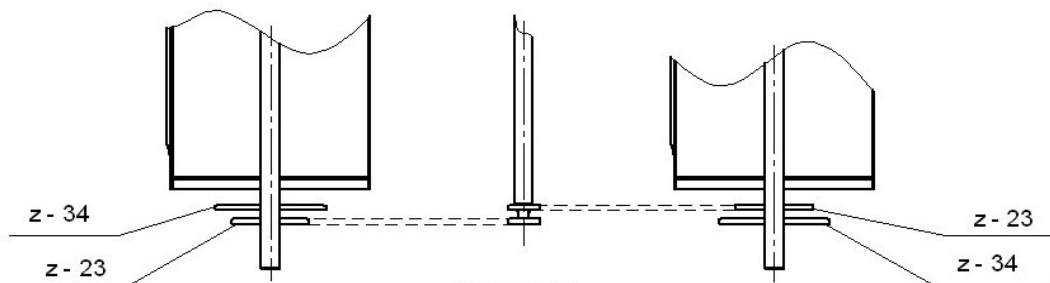
ALTRO
PRODUCENT MASZYN ROLNICZYCH

Obroty robocze silnika 1500obr/min

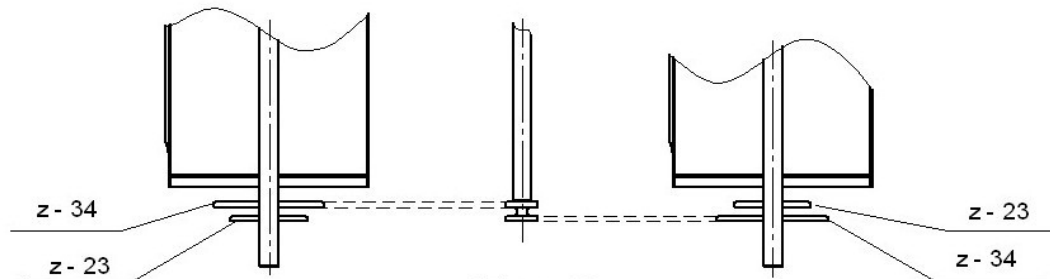
Napęd maszyny - układ hydrauliczny ciągnika.

Aby przystosować maszynę do owijania innym rodzajem folii należy:

- zmienić wysokość docisku folii górnego poprzez zmianę wysokości sworznia blokującego;
- zmienić położenie łańcuchów napędzających bębny obrotowe – odpowiednio dla folii 500 na koła z-34 a dla folii 750 na koła z-23. Długość łańcuchów należy zmienić przy pomocy odpowiednich złączek.

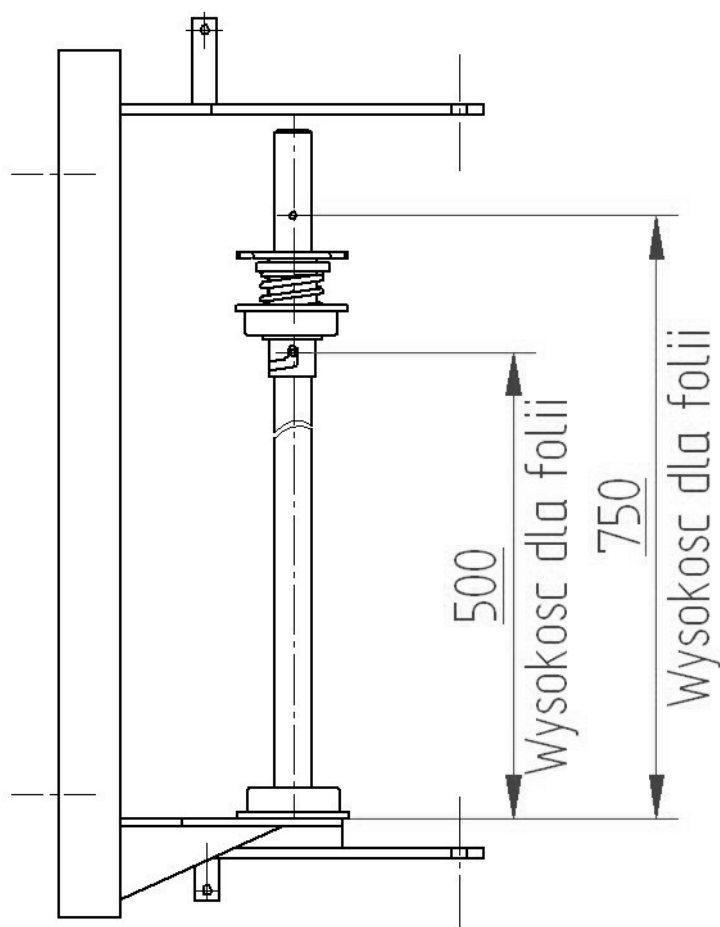


Schemat 1



Schemat 2

Schemat położenia łańcuchów dla dwóch rodzajów folii



Wysokość położenia docisku dla dwóch rodzajów folii