

## Ballenwickler ZS-50/75

Der Ballenwickler ist an eine Zusammenarbeit mit Traktoren der Klasse von mindestens 0,9 mit einer Leistung von über 30 kW angepasst, die mit einem Satz Belastungsgewichte der Vorderachse ausgestattet sind. Seine Konstruktion ermöglicht eine Verbindung mit der 3-Punkt-Aufhängung des Traktors.

Der Ballen ist mit 25 (Folie 500 mm) bzw. 16 (Folie 750 mm) Drehungen des Tisches zu umwickeln (etwa 1 Minute Drehzeit). Der vollständig umwickelte Ballen sollte zwei Folienschichten aufweisen, was eine vollständig dichte Sicherung vor dem Eindringen von Luft und Wasser darstellt.

Gewicht des Ballenwicklers - 450 kg

Abmaße der Maschine:

- Länge – 2,6 m
- Höhe – 1,57 m
- Transportbreite – 1,2 m
- Arbeitsbreite – 2,1 m



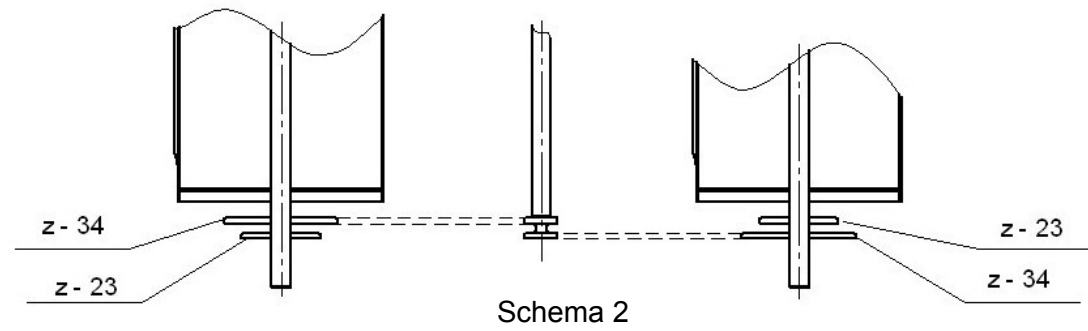
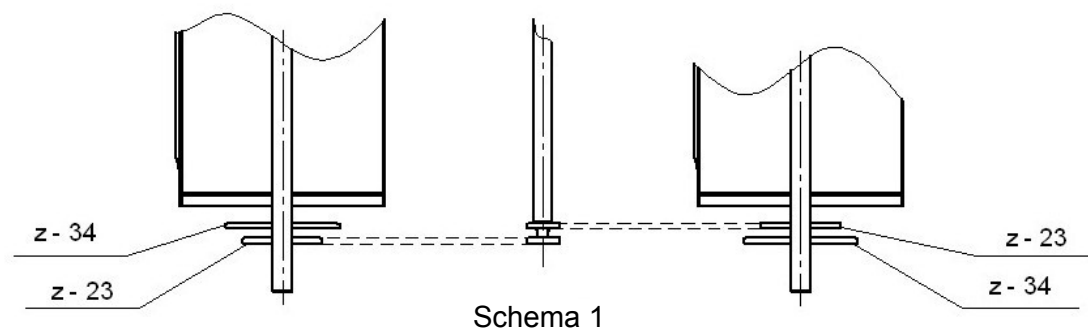
ALTRO  
PRODUCENT MASZYN ROLNICZYCH

Betriebsdrehzahl des Motors – 1.500 Umdr./min.

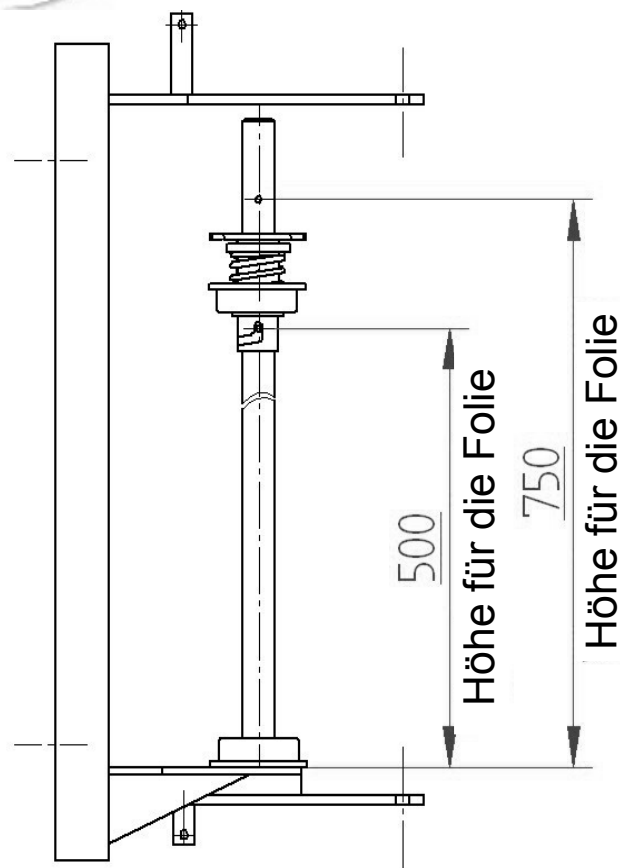
Antrieb der Maschine – Hydrauliksystem des Traktors.

Um die Maschine an die Wicklung mit einer anderen Folienart anzupassen, sind folgende Schritte auszuführen:

- Änderung der Höhe des Andrucks der oberen Folie durch Änderung der Höhe des Blockadebolzens; – Änderung der Lage der Antriebsketten der Drehtrommeln – entsprechend für Folie 500 auf Räder z-34 sowie für Folie 750 auf Räder z-23. Die Länge der Ketten ist mit Hilfe entsprechender Verbinder zu ändern.



Lageschema der Ketten für zwei Folienarten



Lagehöhe des Andrucks für zwei Folienarten